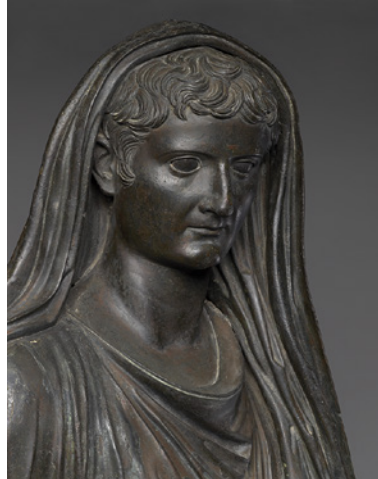


# TIBERIUS

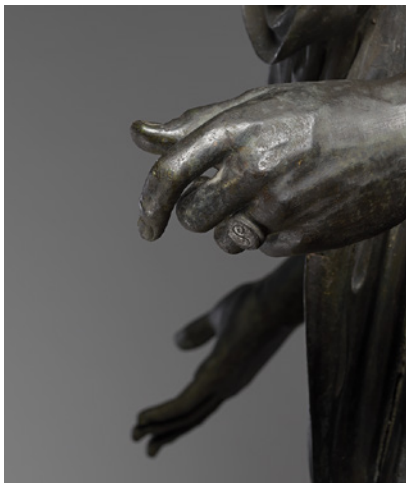
PORTRAIT OF AN EMPEROR



1. *Tiberius*  
Roman, A.D. 37  
Found in Herculaneum  
Bronze  
H: 246 x W: 115 cm (96 7/8 x 45 1/4 in.)  
Soprintendenza Speciale per i Beni Archeologici di Napoli e  
Pompei - Museo Archeologico Nazionale di Napoli, Laboratorio  
di Conservazione e Restauro  
VL.2012.3.1



2. *Tiberius*  
Roman, A.D. 37  
Found in Herculaneum  
Bronze  
H: 246 x W: 115 cm (96 7/8 x 45 1/4 in.)  
Soprintendenza Speciale per i Beni Archeologici di Napoli e  
Pompei - Museo Archeologico Nazionale di Napoli, Laboratorio  
di Conservazione e Restauro  
VL.2012.3.1



3. *Tiberius*  
Roman, A.D. 37  
Found in Herculaneum  
Bronze  
H: 246 x W: 115 cm (96 7/8 x 45 1/4 in.)  
Soprintendenza Speciale per i Beni Archeologici di Napoli e  
Pompei - Museo Archeologico Nazionale di Napoli, Laboratorio  
di Conservazione e Restauro  
VL.2012.3.1



3. *Bronze Portrait of Tiberius from Herculaneum*  
Engraving in *Delle Antichità di Ercolano (The Antiquities  
of Herculaneum)*, Naples, 1771  
After Vincenzo Campana  
Italian  
35.4 x 25 cm (13 15/16 x 9 13/16 in.)  
The Getty Research Institute, Los Angeles  
84-B21058

